

ArtMall met flexruimtes – update 5 oktober 2008

De Wijdesteeg als creatief hart van de binnenstad



Hoe zat het ook weer?

De panden van Jan Tabak: unieke kans, uitstekende ligging

Het projectvoorstel *ArtMall Langgewagt* wil een kunst- en cultuurbazaar in het hart van de stad realiseren, een stuk culturele infrastructuur die de binnenstad van Amsterdam node mist. Door de aankoop van zowel Cluster Tabak I als II (aan weerszijden van de Wijdesteeg gelegen) door de Principaal is er een unieke kans ontstaan om de creatieve uitstraling van de binnenstad een belangrijke impuls te geven.

Deze mogelijkheid ontstaat door de schaal van de clusters, het uitzonderlijke feit dat de begane grond van al deze panden is doorgebroken tot een grote ruimte (nu in gebruik als parkeergarage), de ligging in het hart van de binnenstad, en het omringende bestaande culturele voorzieningennet waar de ArtMall op aan kan sluiten.



ArtMall: bruisend cultureel hart van de binnenstad

ArtMall Langgewagt gaat uit van een *horizontale ontwikkeling* op de begane grond: de parkeergarage die onder Cluster Tabak I doorloopt wordt omgevormd tot ArtMall. Dit is een semiopenbare marktbaazaar waar de bezoeker doorheen kan dwalen op zoek naar onbekende artistieke producten. De indeling is flexibel en modulair. Ze leunt zwaar op stand- en decorbouw: iedereen zijn eigen uitstraling, de een niet veel meer dan een kraam, de ander een complete behuizing met toegangsdeur en ramen, en alles wat daar qua vorm en functie tussen kan zitten. Deze configuratie behoudt zodoende de mogelijkheid om steeds (tegen niet al te grote kosten) de inrichting van de Mall te veranderen. De een huurt er wat extra meters bij, de ander houdt ermee op, een nieuw initiatief krijgt een plaats, en zodoende blijft de Mall steeds weer verrassen.

Essentieel hierbij is dat je de ArtMall van alle kanten in en uit kunt komen zodat ook het flanerende publiek op weg van Dam en Spui naar binnen getrokken wordt, en de Mall een extensie is van de openbare ruimte, waar je ook doorheen loopt als je niet speciaal ervoor komt. Ook de winkels aan de Spuistraatzijde worden opgenomen in het Mall concept. Aan de overzijde van de Wijdesteeg, in de plint van de parkeergarage van Cluster Tabak II komen drie ateliershops, waardoor de hele openbare ruimte van de steeg optisch en psychologisch bij de Mall wordt getrokken.

Aan de gevel van het hoekpand Spuistraat 219 kan een elektronisch billboard de actuele culturele agenda van Amsterdam weergeven. De Wijdesteeg zou idealiter autovrij

worden. Hierdoor wordt de Wijdesteeg vrijgespeeld om als wandel-en fietsruimte gebruikt te kunnen worden. Dit maakt de openbare ruimte rondom de ArtMall optimaal aantrekkelijk voor de bezoekers.



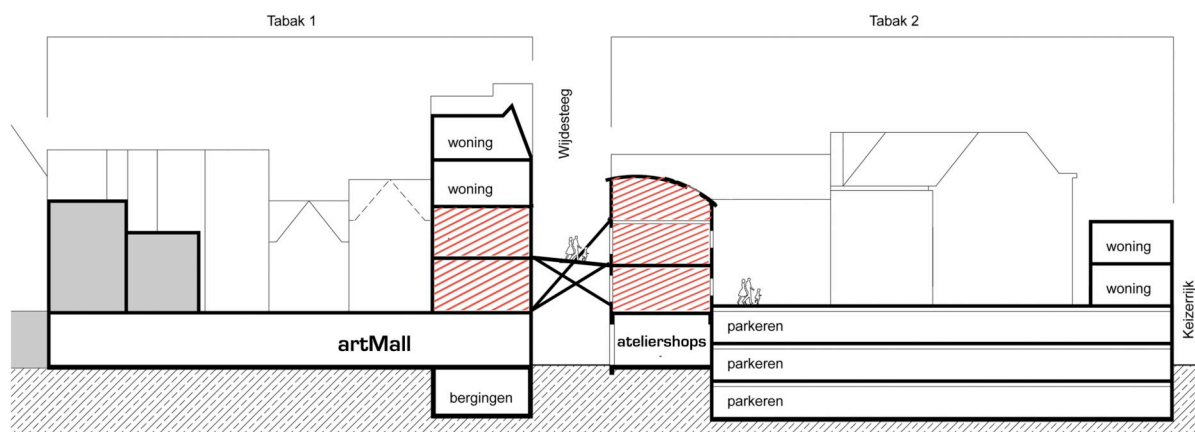
Wat is de huidige stand van zaken?

Broedplaats Langgewagt: gedifferentieerde invulling

Om zowel de continuïteit van de ArtMall als een gedifferentieerde en creatieve invulling van de Clusters Tabak te waarborgen worden er momenteel door de initiatiefgroep en de Principaal twee voorstellen onderzocht.

PLAN A Het hele pand Spuistraat 219-221 zal in de huidige staat door Stichting Langgewagt worden aangekocht van de Principaal en worden ontwikkeld tot vier verdiepingen kunstbroedplaats. Hierin zal plaats zijn voor tien woonwerkruimtes voor kunstenaars en drie werkruimtes (studio's, ateliers) zodat in totaal dertien kunstenaars hier onderdak kunnen vinden. Deze functie handhaaft de historisch gegroeide culturele praktijk in het pand en waarborgt de differentiatie en verscheidenheid van dit stuk stad. De begane grond van Langgewagt (40m²) + bijhorende kelder (57m²) vormt de kruising tussen de horizontale en de verticale ontwikkeling. Om deze te markeren komt hier een functie die zowel de ArtMall functie als de Broedplaatsfunctie direct met elkaar verbindt, en de centrale ligging van het pand zo goed mogelijk benut: een *Galery in Residence*. Het satellietmuseum een ware rage in museumland (de Hermitage, het Rijksmuseum). Deze trend willen we introduceren in de galeriewereld: (buitenlandse) galeries kunnen voor een periode van twee maanden de galerie huren, om er aandacht te kunnen geven aan één kunstenaar of thema. Dit maakt het kunstaanbod in de stad internationaal nog aantrekkelijker. En het past uitstekend binnen de filosofie van Broedplaats Langgewagt: gastvrij, kleinschalig en publieksgericht.

PLAN A heeft de voorkeur van de initiatiefgroep, en niet de voorkeur van de Principaal. De Principaal verwacht met het hoekpand Spuistraat 219 de hoogste winstverwachting te behalen. Daarom heeft de initiatiefgroep Langgewagt PLAN B ontwikkeld.



langsdoorsnede (kijkrichting: achtergevels Spuistraat)

PLAN B voorziet in kunstenaars-woon en werkruimtes aan beide zijden van de Wijdesteeg, die met elkaar verbonden worden door luchttraversen. De luchtbruggen kunnen worden gebruikt om videokunst op te projecteren, en om projecties te vertonen die de aandacht vestigen op activiteiten binnen in de ArtMall of de Broedplaats. Zo wordt voorkomen dat er 's avonds een doodse sfeer in de steeg komt te hangen, worden beiden functiebestemmingen met elkaar verbonden en versterken ze het totaal-concept van de WijdeSteeg als kunsthart van de binnenstad. De traversen zijn ook deels doorzichtig, zodat het creatieve maakproces boven de ArtMall letterlijk zichtbaar wordt gemaakt. De gebruiksfunctie van de luchtbruggen en –trappen is het leggen van (horizontale) verbindingen tussen de verschillende hoeken van de Broedplaats, zodat de gemeenschappelijke ruimtes vanuit verschillende kanten bereikbaar worden. De luchtbruggen zouden op subtiële wijze moeten spelen met de grenzen tussen privé en openbare ruimte: vanaf de openbare ruimte is er zodoende zicht op de privéruimte, en omgekeerd. De menging van publieke en private ruimte, zoals die al plaatsvindt in ArtMall en Wijdesteeg, moet zo mogelijk in de oplossing worden doorgezet. Die menging moet ook de functiemenging en het door elkaar leven én werken van verschillende mensen met verschillende levensstijlen en inkomensniveaus benadrukken. De traverse zou een innovatief autonoom kunstwerk in de openbare ruimte met gebruikswaarde worden. Gebruikmakend van een uitdagende vormtaal, een 'vrije', eigenzinnige uitstraling hebben; aansluitend bij het gevoel dat wordt opgeroepen door de gevelschilderingen van de omringende panden. De aantrekkingskracht van deze panden op de toeristenindustrie moet er verder mee worden versterkt, en het imago van Amsterdam als inspirerende, libertaire hoofdstad moet ermee worden uitgedragen.

Wat betekent dit concreet?

De initiatiefgroep heeft diverse gesprekken gehad met de Principaal, waaronder ook met adviseur Jaap Draaisma en met Jaap Shoufour van het projectbureau Broedplaatsen. De Principaal onderzoekt samen met de projectambtenaar de mogelijkheid om Europese subsidie voor het plan aan te vragen. Ze heeft haar architecten gevraagd om de plannen in de tekeningen op te nemen. Zeven en acht november aanstaande gaat een delegatie van de Principaal op studiereis naar Londen om soortgelijke plekken te bekijken. Ze heeft daarbij twee mensen uit de langgewagt-groep uitgenodigd om mee te gaan. Kortom: wordt vervolgd.